

Comfortpaneel Voorkom tocht

STULZ

CLIMATE. CUSTOMIZED.

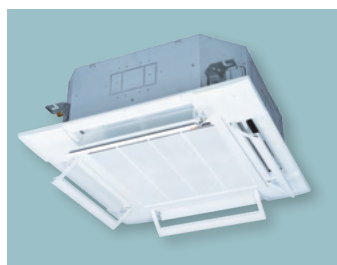
Voor airconditioning met meer comfort

De cassetteunits van Mitsubishi Heavy Industries kunnen worden voorzien van comfortpanelen. Deze sturen voornamelijk de koudelucht stroom dicht bij het plafond en voorkomen dat er onaangename tocht in de ruimte ontstaat.



Optionele panelen voor cassetteunits

Het is warm en de airconditioning staat aan. Maar de luchtstroom kan als onaangenaam worden ervaren. Comfortpanelen op de cassetteunits van Mitsubishi Heavy Industries voorkomen ongewenste tocht. Ze zijn beschikbaar voor twee series cassetteunits. Namelijk de FDT en FDTC.



FDT cassetteunits

De cassetteunits blazen aan vier zijden lucht uit. Met hun uitstekende ontwerp, zeer stille werking en slimme functies zoals Autoswing, dragen ze bij aan comfort in onder andere boetieks, medische praktijken en kantoren. Ze zijn verkrijgbaar met comfort- en standaardpanelen.

FDTC Euroraster cassetteunits

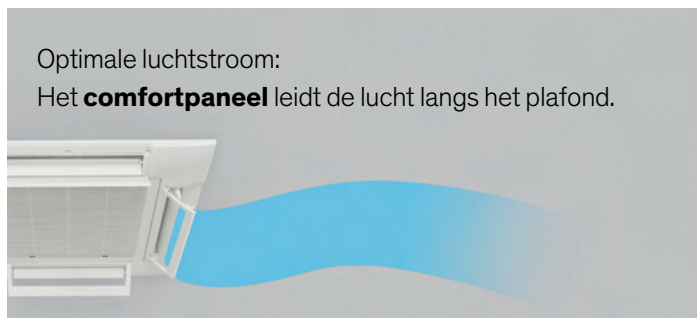
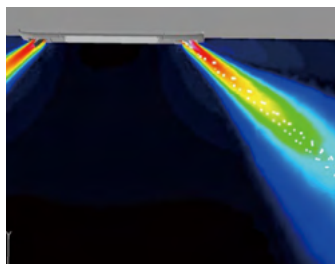
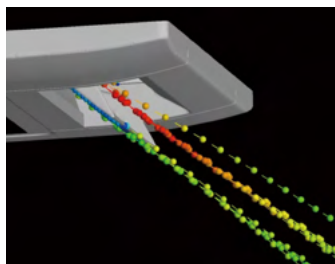
De cassetteunits met Euroraster voldoen aan de Europese normen voor plafond afmetingen. Daarmee zijn ze voornamelijk voor commerciële doeleinden zeer flexibel in te zetten. Ze zijn verkrijgbaar met comfort- en standaardpanelen. Zowel in honingraster als lijnrasterpatroon.

De vier extra lamellen maken het verschil

Terwijl de cassetteunits standaard vier individueel regelbare pendellamellen heeft, is de comfort variant met in totaal acht lamellen uitgerust. Met de vier extra lamellen kan de luchtstroom nog nauwkeuriger worden geregeld en langs het plafond worden geleid. De uitlaathoek van de individuele pendellamellen is individueel verstelbaar en kan exact worden aangepast aan de betreffende ruimte.

Zonder comfortpaneel:

De verstelbare pendellamellen geleiden de luchtstroom in de kamer.

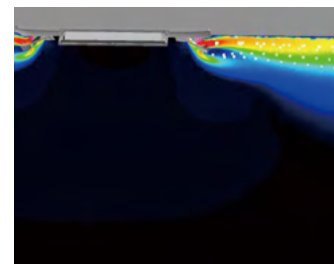
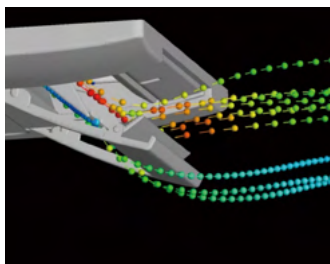


Optimale luchtstroom:

Het **comfortpaneel** leidt de lucht langs het plafond.

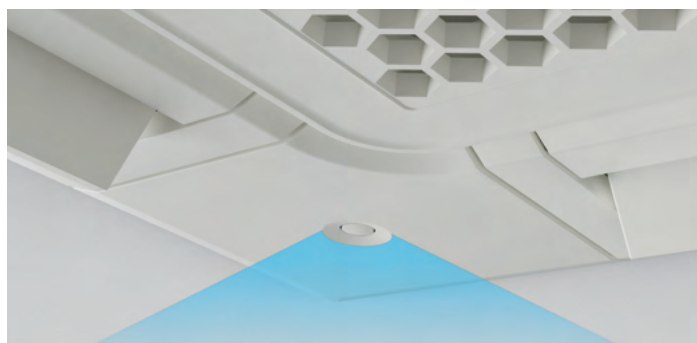
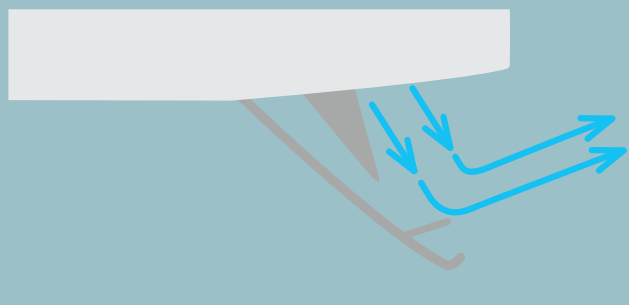
Met comfortpaneel:

De extra lamellen houden de lucht strak geleid langs het plafond en voorkomt tocht.



Coanda-effect

Het comfortpaneel maakt gebruik van het Coanda-effect: stromende mediums zoals lucht, hechten zich aan vlakke of bolle oppervlaktes in plaats van uit elkaar te vallen. Hierdoor stroomt de lucht uit de cassetteunits, van de lamellen langs het plafond waar het langzaam naar beneden toe loslaat.



Een kleine extra met een grote impact: De aanwezigheidssensor

Een optionele aanwezigheidssensor bespaart energie en kosten: als de sensor geen activiteit in de kamer detecteert, schakelt het apparaat over naar de stand-by modus en schakelt het na twaalf uur volledig uit. De optioneel instelbare vermogensregeling schakelt het apparaat aan de hand van een in te stellen temperatuur.

Tegelijkertijd verhoogt de aanwezigheidssensor het comfort doordat de ruimtetemperatuur wordt geregeld op basis van het aantal mensen en activiteit in de ruimte. Perfect voor vergaderzalen en presentatieruimtes.